

NAŘÍZENÍ OBCE CHVALKOVICE č. 1/2014

TRŽNÍ ŘÁD

Zastupitelstvo obce Chvalkovice se na svém zasedání dne 17.12.2014 usneslo vydat na základě ustanovení § 18 odst. 1 a 3 zákona č. 455/1991 Sb. o živnostenském podnikání (živnostenský zákon), ve znění pozdějších předpisů a v souladu s § 11 odst. 1 a 102 odst. 2 písm. d) zákona č. 128/2000 Sb., o obcích (obecní zřízení) toto nařízení:

Článek 1

Vymezení základních pojmů

Pro účely tohoto nařízení obce se rozumí:

1. **Tržním místem** – pozemek, vymezený v příloze č.1, kde se celoročně poskytují služby na jednotlivých prodejních místech.
2. **Jednotlivým prodejním místem** – vymezené konkrétní místo, na kterém fyzická nebo právnická osoba prodává zboží nebo poskytuje služby na prodejním stánku, pultu či jiném obdobném prodejním zařízení.
3. **Provozovatelem** – fyzická nebo právnická osoba oprávněná k provozování tržního místa.
4. **Pojízdným prodejem** – prodej mimo provozovnu určenou k tomu kolaudačním rozhodnutím podle zvláštního zákona (1), uskutečňovaný z pojezdých prodejních zařízení, zejména z automobilu či jiným prodejním prostředkem.
5. **Prodej bez prodejního zařízení** – prodej mimo provozovnu určenou k tomu kolaudačním rozhodnutím podle zvláštního zákona (1), uskutečňovaný mimo jednotlivé prodejní místo bez použití prodejního zařízení. Prodejem bez prodejního zařízení se rozumí zejména pochůzkový a podomní prodej.
6. **Pochůzkovým prodejem** – prodej bez prodejního zařízení uskutečňovaný mimo provozovnu určenou k tomu kolaudačním rozhodnutím podle zvláštního zákona (1), při němž je potencionální zákazník prodeje nebo poskytování služby vyhledáván prodejcem z okruhu osob pohybujících se na veřejně přístupných místech.
7. **Podomním prodejem** – prodej bez prodejního zařízení mimo provozovnu určenou k tomu kolaudačním rozhodnutím podle zvláštního zákona (1), při němž je potencionální zákazník prodeje nebo služby vyhledán prodejcem z okruhu osob nacházejících se mimo veřejně přístupná místa, zejména v různých obytných prostorech, např. domech, bytech apod..
8. **Prodejcem** – je fyzická nebo právnická osoba, která uskutečňuje prodej nebo poskytuje služby na jednotlivém prodejním místě, pojezdý prodej bez prodejního zařízení.

Článek 2

Místa pro nabídku, prodej zboží a poskytování služeb

1. Na území obce je možno mimo provozovnu k tomuto účelu určenou kolaudačním rozhodnutím podle zvláštního zákona (1) nabízet a prodávat zboží a poskytovat služby na místech vymezených v příloze č.1 k tomuto nařízení (dále jen tržní místa).
2. Tržní řád je závazný pro celé území obce bez ohledu na charakter prostranství a vlastnictví k němu.

Článek 3

Stanovení kapacity a přiměřené vybavenosti tržních míst

1. Kapacita tržních míst je stanovena přílohou č.1, a to vždy s ohledem na místní podmínky tržního místa tak, aby byly zajištěny přiměřené podmínky pro zachování kultury a bezpečnosti prodeje zboží nebo poskytování služeb a bezpečný pohyb osob na tržních místech.
2. Vybavení tržních míst musí být přímo úměrné jejich velikosti a musí splňovat základní podmínky, tj. řádné osvětlení, nádoby na odpady, zajištění pitné vody při prodeji ovoce a zeleniny, při prodeji potravin vybavení zařízeními požadovanými zvláštními předpisy, při prodeji oděvů zajištění odděleného zkušebního prostoru apod..

Článek 4

Doba prodeje a poskytování služeb na tržních místech

1. Tržní místa jsou provozována po dobu celého roku, doba prodeje a poskytování služeb je stanovena od **7:00 do 20:00 hodin**.
2. Pojízdny prodej je provozován celoročně, doba prodeje je od **7:00 do 20:00 hodin**.

Článek 5

Pravidla pro udržování čistoty a bezpečnosti na tržním místě

Provozovatelé, prodejci zboží a poskytovatelé služeb na tržních místech jsou povinni:

- a) Zabezpečovat čistotu tržního místa a jednotlivých prodejních míst a po skončení doby prodeje je zanechat čisté a uklizené.
- b) K nabídce zboží, jeho prodeji a poskytování služeb užívat jen místa k tomu určená.
- c) Neodkládat zboží mimo vymezené jednotlivé prodejní místo a nenavážet zboží přes plochy veřejné zeleně.
- d) Všechny odpadky ukládat do odpadkových kontejnerů vyčleněných pro tyto účely.
- e) Při zásobování motorovými vozidly musí být respektovány obecné právní předpisy na úseku dopravy, místní úpravy silničního provozu a doby prodeje a poskytování služeb stanovenou tímto nařízením.

Článek 6

Pravidla, která musí dodržet provozovatel tržních míst k zajištění jejich řádného provozu

Provozovatel míst pro nabídku, prodej zboží a poskytování služeb je povinen:

- a) Zveřejnit Tržní řád a provozní dobu.
- b) Určit prodejcům a poskytovatelům služeb konkrétní jednotlivá prodejní místa.
- c) Vést o přidělení jednotlivých prodejních míst a prodejcích evidenci.
- d) Provozovatel si může určit na tržním místě svého správce, který mu pomáhá řídit, organizovat a kontrolovat provoz tržního místa.
- e) Zajistit, aby byl prodáván pouze určený sortiment zboží a poskytovány povolené služby podle přílohy č.1 tohoto nařízení obce.
- f) Při prodeji živočišných produktů a zvířat a při poskytování služeb, při nichž je nakládáno s živými zvířaty, je provozovatel a prodejci povinni řídit se zvláštními právními předpisy upravující veterinární a hygienické podmínky a požadavky (2).

- g) Provozovatel je povinen hlásit osobně bez zbytečného odkladu porušení tohoto nařízení obce při prodeji zboží nebo poskytování služeb prodejcem. Oprávněným úředním osobám.

Článek 7

Zakázané druhy prodeje zboží a poskytování služeb

Na území obce Chvalkovice se **zakazuje podomní a pochůzkový prodej a nabídka služeb.**

Článek 8

Druhy prodeje zboží a poskytování služeb, na které se toto nařízení nevztahuje

1. Toto nařízení se nevztahuje na prodej zboží a poskytování služeb mimo provozovnu při slavnostech, sportovních akcích nebo jiných podobných akcích, pořádaných obcí nebo povolených obcí, na vánoční prodej ryb a stromků, na velikonoční prodej kraslic a pomlázek.
2. Za vánoční prodej ryb a stromků se pokládá jejich prodej od 7.12. do 23.12. běžného kalendářního roku.
3. Za velikonoční prodej kraslic a pomlázek se pokládá prodej v období 20 dnů před velikonočním pondělím.

Článek 9

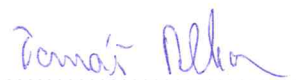
Kontrola a sankce

1. Kontrolu dodržování tohoto nařízení vykonávají pověřeni zaměstnanci obce zařazení do Obecního úřadu Chvalkovice a zastupitelé Obce Chvalkovice.
2. Porušení tohoto nařízení se postihuje podle zvláštních právních předpisů (3).

Článek 10

Závěrečná ustanovení

1. Práva a povinnosti prodejců zboží, poskytovatelů služeb a provozovatelů, stanovená zvláštními právními předpisy, nejsou tímto nařízením dotčena.
2. Toto nařízení obce nabývá účinnosti patnáctým dnem po dni vyhlášení.



Ing. Tomáš Pelka
místostarosta





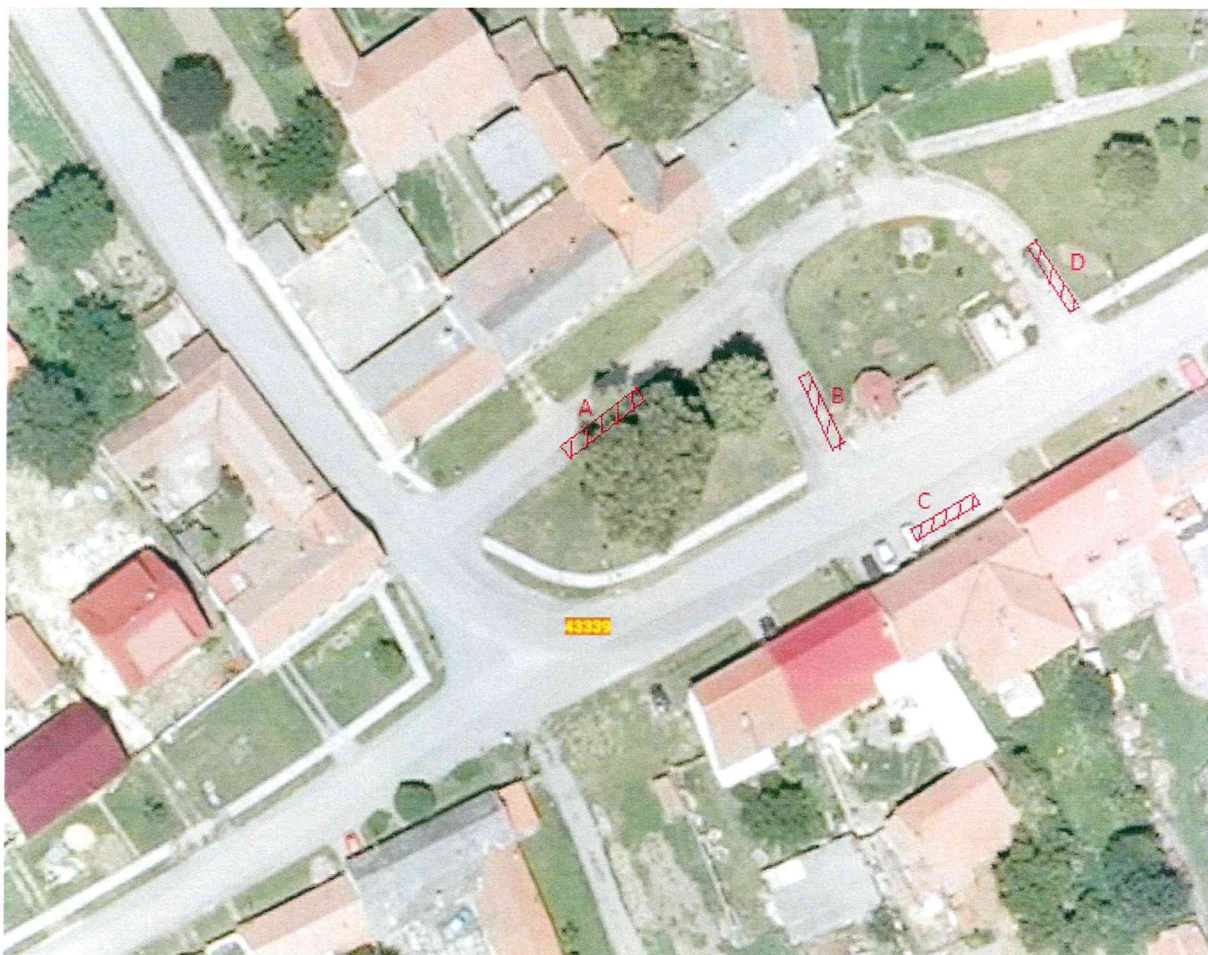
Ladislav Horváth
starosta

Vyvěšeno na úřední desce: 19. 12. 2014
Sejmuto z úřední desky:

- 1) Zákon č. 183/2006 Sb., o územním plánování a stavebním řádu (stavební zákon), ve znění pozdějších předpisů.
- 2) Např. Zákon č. 166/1999 Sb., o veterinární péči a o změně některých souvisejících zákonů (veterinární zákon), ve znění pozdějších předpisů.
- 3) Zákon č. 200/1990 Sb., o přestupcích ve znění pozdějších předpisů,
Zákon č. 128/2000 Sb., o obcích (obecní zřízení), ve znění pozdější předpisů.

Příloha č.1

Rozdělení a umístění tržních míst:



Tržní místo A:

Chvalkovice – zpevněná plocha naproti domu č.p. 56

Provozovatel: Obec Chvalkovice

Doba prodeje: 7:00 – 20:00

Plocha: 2m x 8m

Sortiment:

potravinářské a nepotravinářské zboží,
živočišné produkty, čistírna peří

Zásobování:

viz. **Článek 5** nařízení obce č.1/2014

Tržní místo B:

Chvalkovice – zpevněná plocha u aut. zastávky

Provozovatel: Obec Chvalkovice

Doba prodeje: 7:00 – 20:00

Plocha: 2m x 8m

Sortiment:

potravinářské a nepotravinářské zboží,
živočišné produkty, čistírna peří

Zásobování:

viz. **Článek 5** nařízení obce č.1/2014

Tržní místo C:

Chvalkovice – zpevněná plocha naproti domu č.p. 20

Provozovatel: Obec Chvalkovice

Doba prodeje: 7:00 – 20:00

Plocha: 2m x 6m

Sortiment:

potravinářské a nepotravinářské zboží,
živočišné produkty, čistírna peří

Zásobování:

viz. **Článek 5** nařízení obce č.1/2014

Tržní místo D:

Chvalkovice – zpevněná plocha naproti pomníku Všem Svatých

Provozovatel: Obec Chvalkovice

Doba prodeje: 7:00 – 20:00

Plocha: 2m x 5m

Sortiment:

potravinářské a nepotravinářské zboží,
živočišné produkty, čistírna peří

Zásobování:

viz. **Článek 5** nařízení obce č.1/2014